

Le petit TABLATEUR

Voici un nouveau morceau de finger-picking (ça faisait longtemps) extrait du deuxième album de Philippe Chatel, « Salut Au Temps Qui Passe » (RCA PL 37157).

« Drogue Douce » est un instrumental pour plusieurs grattes, et celui-ci a, je dois dire, agréablement chatouillé mon oreille.

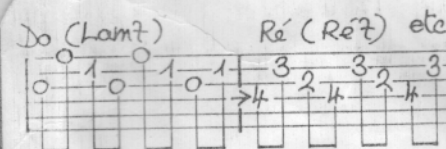
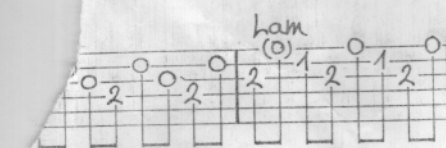
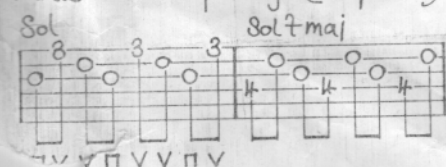
J'ai retranscrit en entier la partie de guitare picking. Le rythme y est identique sur chaque mesure et le doigté main droite répétitif.

La seconde guitare fait des arpèges en cross-picking (technique de médiator parfois utilisée en bluegrass) dont vous avez un aperçu sur les six premières mesures. Vous trouverez facilement le reste, les accords du finger-picking sont les mêmes. La guitare joue sur les cordes 312 312 31, mais aussi dans le sens 321 321 32.

Voilà donc un morceau bien sympathique, et si vous trouvez un compère, ça serait encore meilleur. - PAUL GUILLEMINOT.

© 1978 by Philippe Chatel, avec l'aimable autorisation de ARTMEDIA VARIETES.

Partie de Cross-picking (capo 2^e)



DROGUE DOUCE (Philippe Chatel)

CAPO 2^e.

Sol Sol7maj Mim7 Lam

Lam7 Ré7 Sol Sol7maj

Mi4 Mim Lam Lam4 Dom7(b.III)

Lam6 Lam4

Ré7 Sol fin Sim7(b.II)

Do Sol4 Do

Lam6 Variante mes. 6: Ré9 Acc. final: Sol6